

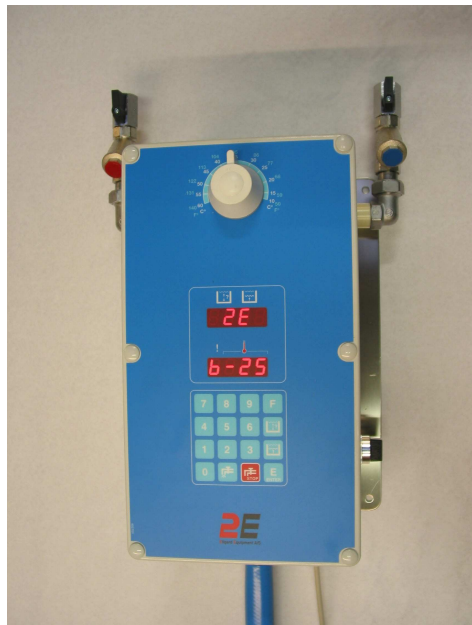
# VANDBLANDER

type B25

## PRODUKTBESKRIVELSE

B25 vandblanderen ( afløser B11) er beregnet til at arbejde i bagerimiljøer med behov for vandkapaciteter i størrelsesordenen 25 l/min (ved ca. 3 bar tilgangstryk) samt en præcis temperaturstyring.

B25 har et brugervenligt og enkelt design. Den ønskede vandmængde vælges via tastaturet som er glat og rengøringsvenligt. To displays viser henholdsvis den indtastede vandmængde og temperaturen samt eventuelle mellemstop, og under afmålingen vises løbende den afmålte mængde.



Ved hjælp af en tast for automatisk mellemstop, kan vandmængden deles i to portioner for at tilgodese behov for forblanding.

Via vandblanderens gentagelseshukommelse behøver man blot trykke start for at gentage processen.

Op til 3 forskellige vandmængder kan lagres i processorens hukommelse. I hvert program kan indtastes særskilt mellemstop.

Eventuelle driftsforstyrrelser identificeres nemt ved hjælp af koder, som vises i temperaturdisplayet.

# VANDBLANDER

type B25

## TEKNISKE SPECIFIKATIONER

### Temperatur:

Temperaturområde:	+10° - +60°C
Varmtvandstilgang:	Max. 80°C
Temperaturudlæsningsnøjagtighed:	-/+ 1°C *)
Udlæsning:	Digital-display
Opløsning:	1°C

### Dosering

Vandkapacitet v/3 bar vandtryk:	25 l/min.
Max. doseringsmængde:	999,9 l.
Gentagelsesnøjagtighed:	+/- 0,5% af indstillet mængde
Udlæsning:	Digital-display
Opløsning:	0,1 l.
Måleteknik:	Mekanisk/elektronisk

### Tilslutning

Elektrisk tilslutning:	220-240 VAC / 50-60 Hz
EI-forbrug:	50 VA

Vandtilslutning:	½" rørgvind
Varmtvandstilslutning:	Venstre tilslutning (rød)
Koldtvandstilslutning:	Højre tilslutning (blå)
Anbefalet vandtilgangstryk:	3 bar

\*) Under forudsætning af at varmtvands-tilgangstemperaturen er mindst 10° C højere end den ønskede udløbstemperatur, og at koldtvands-tilgangstemperaturen er lavere end den ønskede udløbstemperatur.

### Kabinet:

Dimensioner:	360 x 200 x 150 mm
Tæthedsklassifikation:	IP65

ETA godkendt. Godkendelse nr. VA.1.44/10371